

# CARTE D'IDENTITE DE L'Auvergne

**Superficie :** 26 013 km<sup>2</sup> (10<sup>ème</sup> région de France métropolitaine)

## Cadre administratif :

- 4 départements : Allier (03), Cantal (15), Haute-Loire (43), Puy-De-Dôme (63)
- 14 arrondissements
  - 158 cantons
  - 1 310 communes
  - 6 communautés d'agglomération
  - 97 communautés de communes

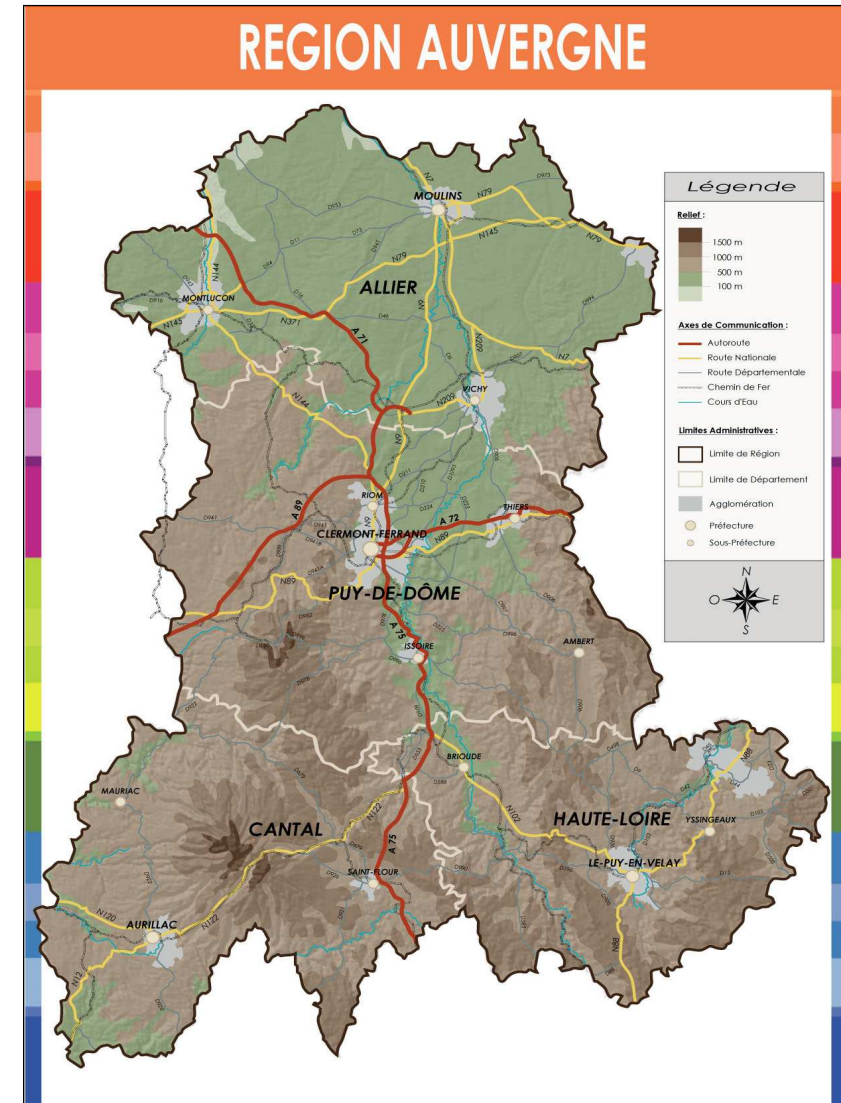
(source : INSEE 01/01/06)

**Population au 1<sup>er</sup> janvier 2006 :** 1 334 000 habitants

## Répartition de la population par tranche d'âge – Année 2005 (données estimées)

Population	1 326 406
Part des moins de 20 ans	21,89 %
Part des 20 - 39 ans	24,71 %
Part des 40 – 59 ans	28,50 %
Part des 59 – 74 ans	14,82 %
Part des 75 ans et plus	10,07 %
Densité de la population (h/km <sup>2</sup> ) au 1 <sup>er</sup> janvier 2006	51,3
Part de la population urbaine en 1999	64,6%

(source tableau : INSEE – au 01-01-2007)



### Les 5 communes les plus peuplées de la région en 1999 :

	Population
Clermont-Ferrand	137 140
Montluçon	41 362
Aurillac	30 551
Vichy	26 528
Moulins	21 892

### Le chômage :

	Taux de chômage 4 <sup>ème</sup> trimestre 2006 (au sens BIT)
Allier	8,6%
Cantal	5,8%
Haute-Loire	7,1%
Puy-De-Dôme	7,7%
<b>Auvergne</b>	<b>7,6%</b>
France métropolitaine	8,6%

(source : INSEE, 2007)

### Produit intérieur brut en 2005 :

	Par habitant	Par emploi	Total en millions d'euros
<b>Auvergne</b>	23 127 euros	58 550 euros	30 632

(Source : INSEE, 2007)

### Un renforcement de l'attractivité :

Le renouveau démographique de la région perçu dès 2004 se confirme en 2006. Depuis 1999, la population auvergnate augmente en moyenne de 3 500 habitants par an. Cette croissance est uniquement due à un excédent migratoire, c'est-à-dire à un nombre d'arrivées supérieur à celui des départs. [...] L'Auvergne a ainsi gagné près de 24 000 habitants entre 1999 et 2006.

(source : INSEE Auvergne électronique, janvier 2007)

# CARTE D'IDENTITE DU PUY-DE-DÔME

**Superficie :** 7 970 km<sup>2</sup> (8<sup>ème</sup> département de France métropolitaine)

## Cadre administratif :

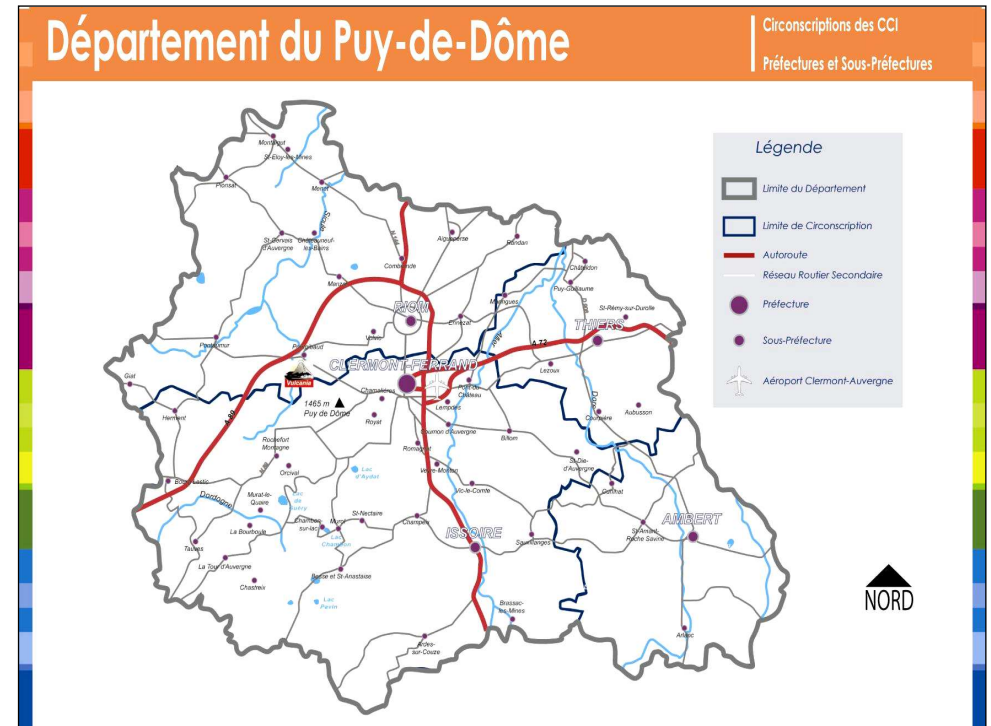
- 5 arrondissements : Ambert, Clermont-Ferrand, Issoire, Riom, Thiers
- 61 cantons
- 470 communes
- 41 communautés de communes
- 1 communauté d'agglomération

**Population au 1<sup>er</sup> janvier 2005 :** 621 100 (36<sup>ème</sup> département de France métropolitaine)

## Répartition de la population par tranche d'âge- Année 2005 :

<b>Population</b>	<b>621 059</b>
Part des moins de 20 ans	22,45 %
Part des 20 - 39 ans	26,87 %
Part des 40 – 59 ans	28,52 %
Part des 59 – 74 ans	13,55 %
Part des 75 ans et plus	8,61 %
Densité de la population (h/km <sup>2</sup> ) au 1 <sup>er</sup> janvier 2005	77,9
Part de la population urbaine	80,7%

(Source : INSEE au 01-01-2007)



### Estimations d'emplois total par secteur d'activité :

(source : INSEE, les tableaux économiques de l'Auvergne, édition 2005-2006)

\*estimations provisoires

		Emploi total (au 01/01/2004) *
Puy-De-Dôme	Agriculture	9 893
	Industrie	53 199
	Construction	14 741
	Tertiaire	176 154
	<b>Total</b>	<b>253 987</b>

### Les 21 communes de Clermont Communauté :

(source : [www.clermontcommunaute.net](http://www.clermontcommunaute.net) )

Dans le Puy-de-dôme, le développement de l'intercommunalité s'est fortement accéléré ces dernières années, confirmant ainsi la tendance enregistrée depuis la mise en oeuvre de la loi de 1999 relative au renforcement et à la simplification de la coopération intercommunale.

	Population sans double compte (recensement de 1999)
Aubière	10104
Aulnat	4527
Beaumont	10947
Blanzat	3977
Cébazat	7878
Le Cendre	4925
Ceyrat	5709
Chamalières	18802
Châteaugay	3047
Clermont-Ferrand	141004
Cournon d'Auvergne	19292
Durtol	2065
Gerzat	9188
Lempdes	9199
Nohanent	1822
Orcines	3160
Pérignat-lès-Sarliève	2240
Pont du Château	9199
Romagnat	8516
Royat	4745
Saint-Genès-Champanelle	2822
<b>Clermont Communauté</b>	<b>283168</b>
<b>Grand Clermont</b>	<b>386873</b>
<b>Aire urbaine</b>	<b>409558</b>

**Intercommunalité :** (source : [www.insee.fr](http://www.insee.fr), dernier recensement en 1999)

(\*communauté d'agglomération)

<i>Communautés de Communes</i>	<i>Nombre de Communes en 2006</i>	<i>Population en 1999</i>	<i>Nombre d'emplois en 1999</i>	<i>Communautés de Communes</i>	<i>Nombre de Communes en 2006</i>	<i>Population en 1999</i>	<i>Nombre d'emplois en 1999</i>
<b>Allier Comté</b>	7	6754	1481	<b>Limagne Bord d'Allier</b>	5	4597	920
<b>Pays d'Ambert</b>	7	9925	4389	<b>Livradois Porte</b>	4	1946	315
<b>Ardes Communauté</b>	15	2123	726	<b>Manzat Communauté</b>	6	3914	578
<b>Bassin minier Montagne</b>	10	6545	1507	<b>Pays de Menat</b>	12	3521	729
<b>Billom – Saint Dier</b>	16	10098	2400	<b>Montagne Thiernoise</b>	9	8227	3481
<b>Cheires</b>	11	9586	1717	<b>Mur-es-Allier</b>	5	5106	511
<b>Clermont Communauté</b>	21	275364	139174	<b>Nord Limagne</b>	12	7764	1982
<b>Coeur des Combrailles</b>	11	4452	1133	<b>Pays d'Olliergues</b>	5	2797	1421
<b>Coteaux de l'Allier</b>	8	3493	490	<b>Pays d'Arzac</b>	9	4018	1202
<b>Coteaux de Randan</b>	8	4646	900	<b>Pionsat</b>	10	2517	715
<b>Cotes de Combrailles</b>	10	5305	765	<b>Puys et Couzes</b>	16	4556	955
<b>Pays de Courpière</b>	10	8333	2586	<b>Riom Communauté</b>	11	30924	12201
<b>Couze Val d'Allier</b>	6	3836	640	<b>Rochefort Montagne</b>	13	5815	2054
<b>Pays de Cunlhat</b>	7	3417	923	<b>Sancy Artense</b>	11	5040	1480
<b>Canton d'Ennezat</b>	12	9123	2263	<b>Massif du Sancy</b>	10	8419	4224
<b>Enter Dore et Allier</b>	13	13961	3013	<b>Pays de Sauxillanges</b>	15	5320	965
<b>Haut Livradois</b>	15	3684	892	<b>Sioulet Chavanon</b>	11	4137	1117
<b>Haute Combraille</b>	15	4625	1760	<b>Thiers Communauté</b>	3	15058	8705
<b>Issoire Communauté</b>	5	15690	10693	<b>Vallée de l'Ance</b>	10	2985	782
<b>Lembron Val d'Allier</b>	17	6764	1301	<b>Vallée de Jauron</b>	4	4146	749
<b>Gergovie Val d'Allier</b>	10	18130	2636	<b>Volvic Sources et Volcans</b>	6	14989	3494